

Présentation VVT

4 Juillet 2014

La Fusion résumée en quelques minutes (organisation et mutualisation)

- **L'avant fusion**
- **Les premiers mois**
- **Origamu et l'organisation cible**
- **Le schéma directeur numérique d'AMU**
- **Le contexte internationale**
- **Questions / réponses**

L'avant fusion



- Difficultés
 - Trois systèmes d'information différents
 - Trois méthodes de travail
 - Trois organisations
- Points positifs
 - Un MAN commun
 - Des équipes motivées

L'avant fusion

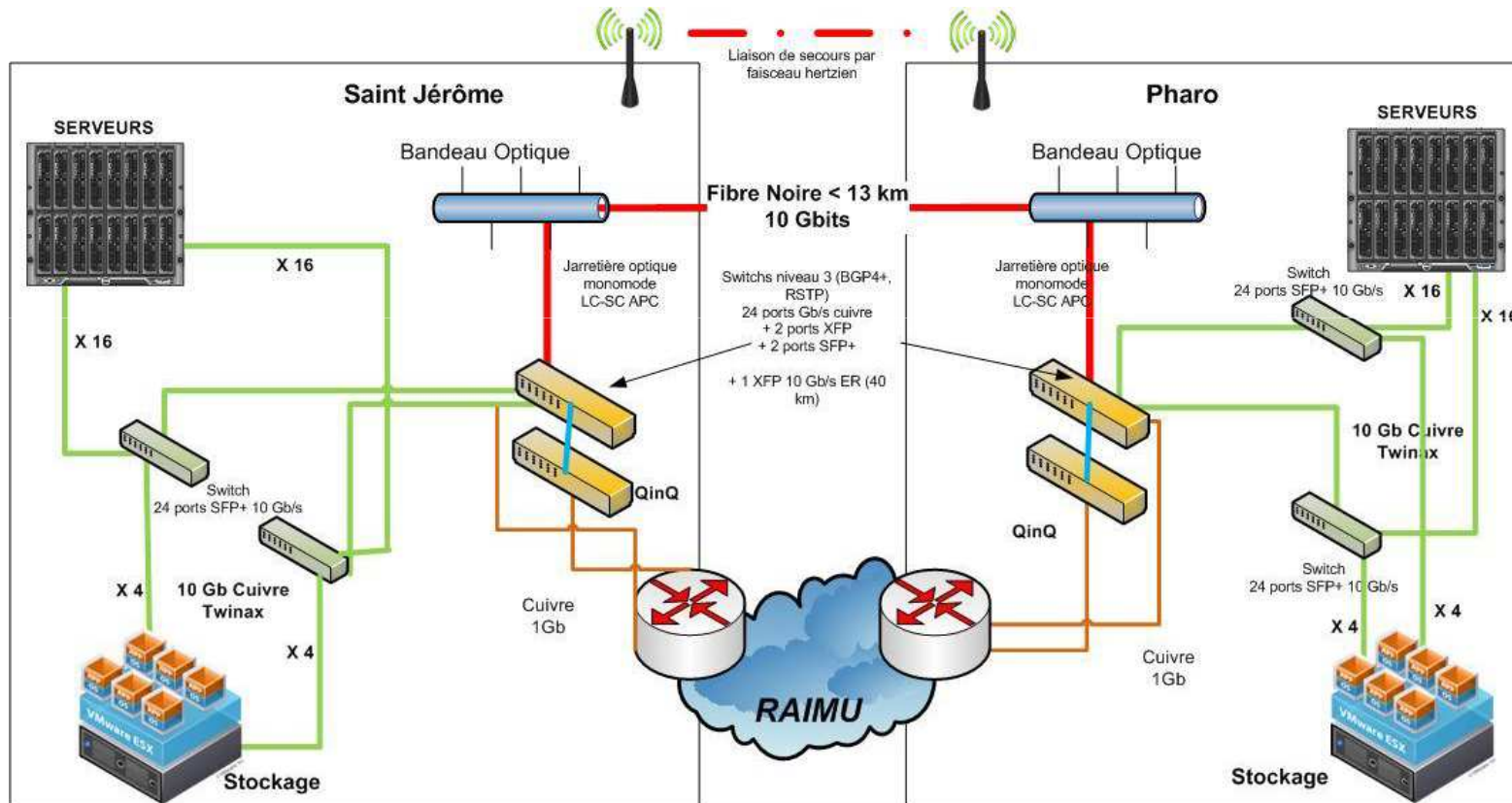


- o **Dés octobre 2010 :**
 - Réunion des trois directions SI
 - Présentations des :
 - organisations,
 - budgets,
 - cartographie du SI
- o **Des 2011**
 - Création de groupes de travail
 - Réseau
 - Systèmes
 - Authentification
 - Logiciels de gestion

L'avant fusion

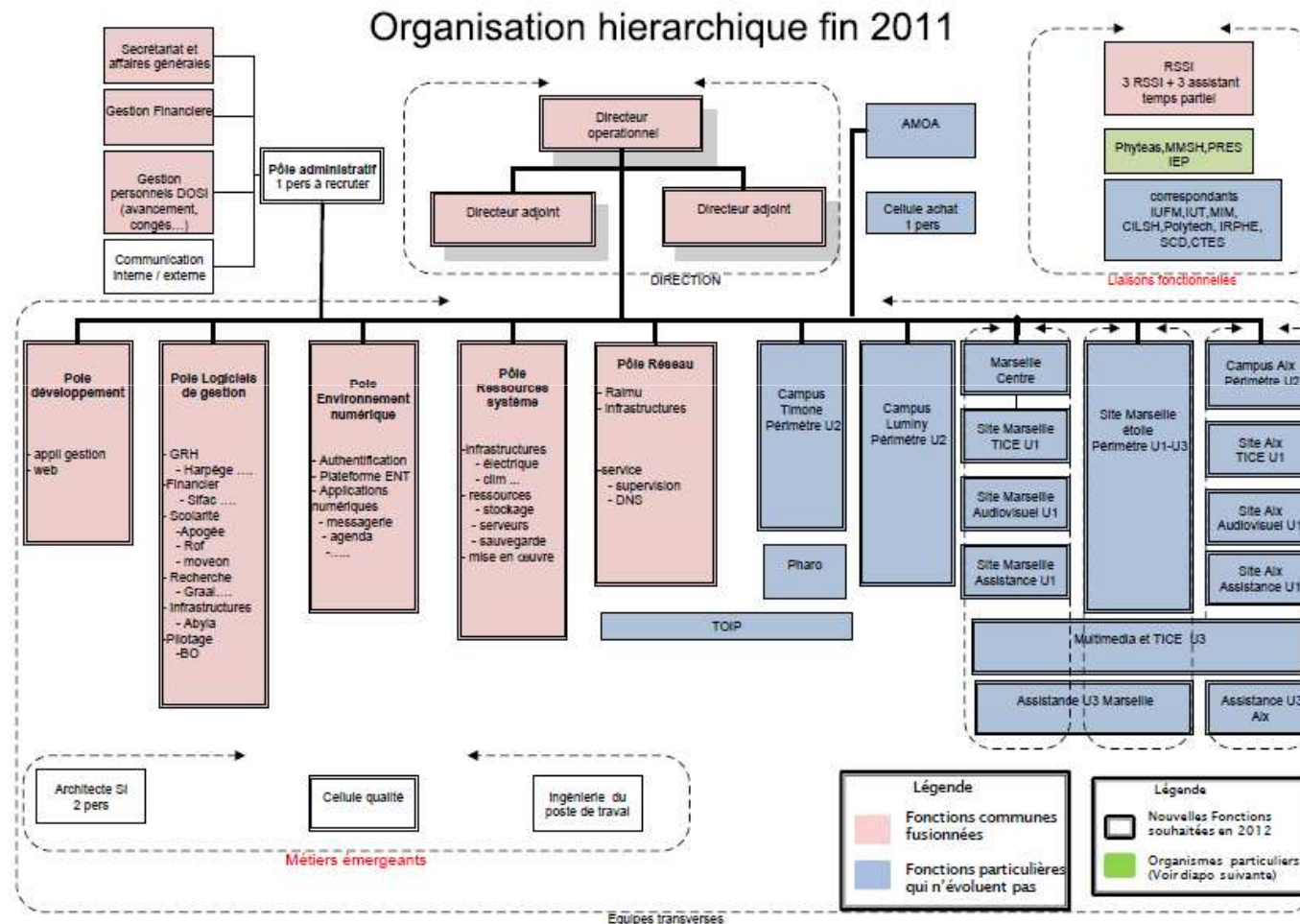


Création d'une infrastructure AMU





Les premiers mois



o Mise en place d'une Organisation transitoire



Les premiers mois

- o **Objectif : « HARMONISER »**
 - Outils métier
 - 1 Outil de gestion financière (janvier 2012)
 - 1 Outil de gestion des étudiants (juin 2012)
 - Outils SI
 - 1 annuaire unique
 - 1 ENT
 - 1 messagerie unique

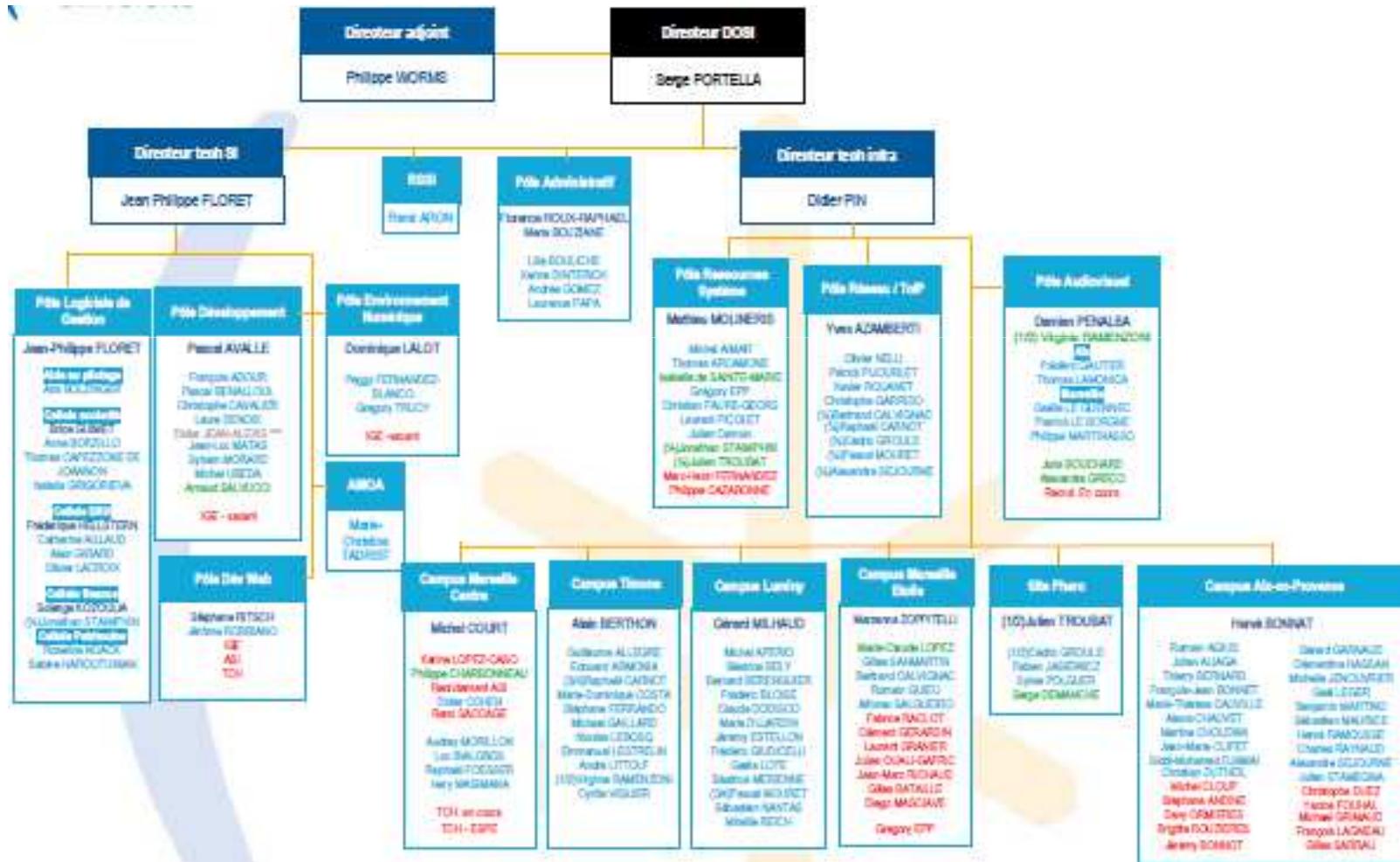
Origamu et l'organisation cible



o Objectif

- Etat des lieux des différentes directions métier
- Mise en place d'une organisation définitive pour toutes les directions en septembre 2014 avec :
 - Hiérarchisation des services
 - Central
 - Campus
 - composantes
 - regroupement géographique

Origamu et l'organisation cible



Le schéma directeur numérique d'AMU

o **Objectifs :**

- Etape 1 - Etat des lieux

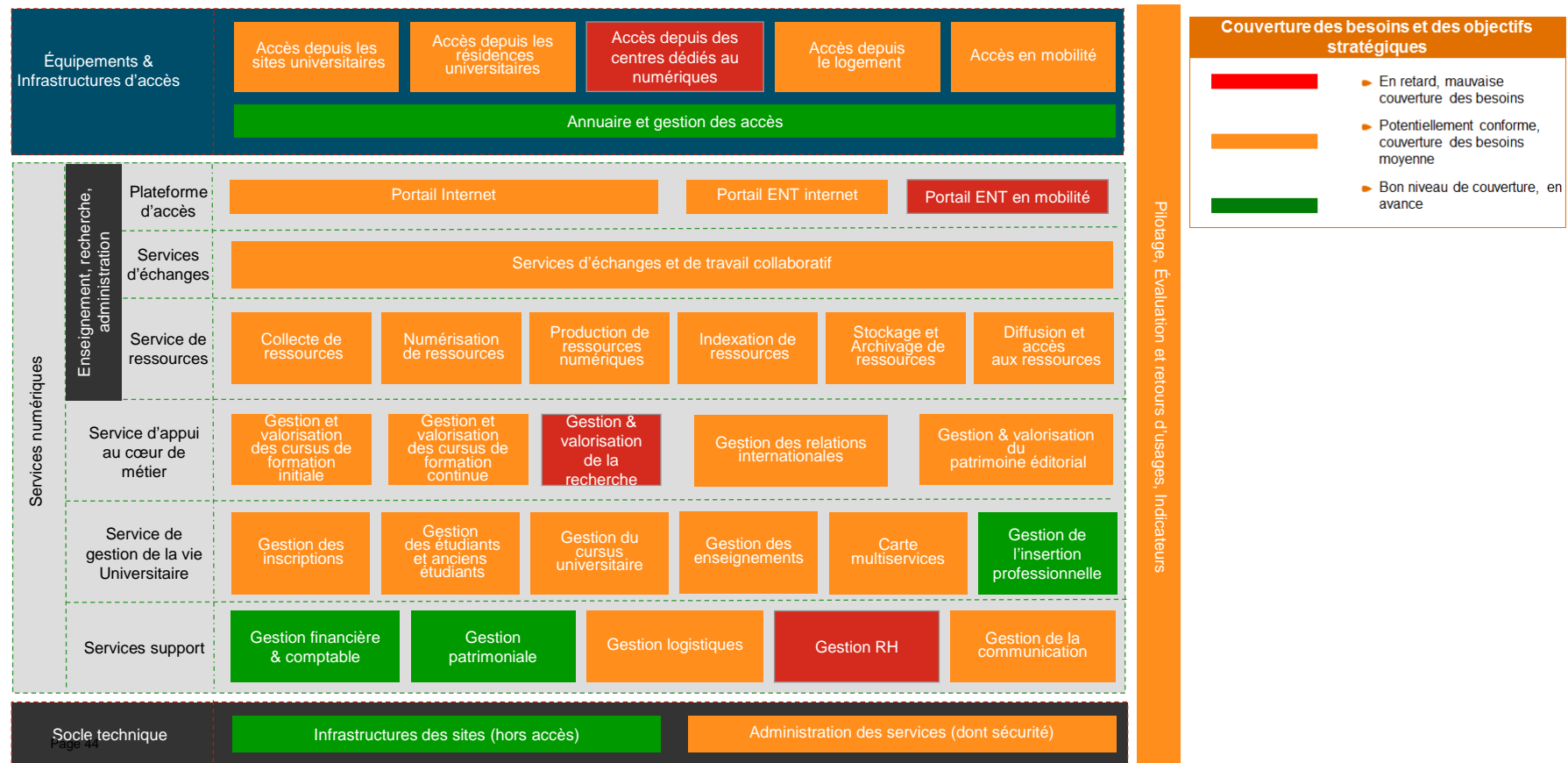
- Etape 2 - axes stratégiques (24 juin)
 - Temps 1 : Portefeuille exhaustif des initiatives
 - Temps 2 : Priorisation des initiatives
 - Contribution à l'axe stratégique (pilotage, recherche, formation, rayonnement)
 - Ordre de grandeur de coût
 - Capacité à faire

 - Temps 3 : Feuille de route
 - selon trois horizons temporels : court terme (d'ici fin 2015), moyen terme (d'ici fin 2017) et long terme (d'ici 2020)

- Etape 3 – Rédaction (27 juillet)

SDN : Etat des lieux

Niveau de couverture du numérique sur les métiers / fonctions d'AMU
(source : analyse Kurt Salmon)



SDN : Etat des lieux

- o **Les choix d'organisation doivent répondre aux objectifs suivants ...**
 - Amélioration de la qualité de service rendu
 - Simplification des procédures
 - Optimisation des ressources
 - Suppression des doublons
- o **... qui conduisent aux principes suivants :**
 - Une fonction support au numérique pilotée et réalisée par la DOSI en central et en proximité au niveau des campus pour le compte des composantes / labs sur le périmètre de l'administration et de la gestion
 - Une fonction soutien qui relève des composantes et des labs (en proximité) pour le compte des personnels E/C et sur leur métier (formation / recherche)
 - Une fonction soutien aux usages numériques pour la pédagogie (TICE) assurée par le CIPE-TICE, le SCD (par exemple sur les ressources numériques) et les centres de FAD (CTES, SFAD)
- o **Ces principes peuvent induire une certaine porosité / confusion entre support technique et soutien métier**
 - Maintien d'activités de support dans les composantes et les labs sur des matériels banalisés
 - Une certaine porosité sur les fonctions support pour les TICE entre DOSI et composantes

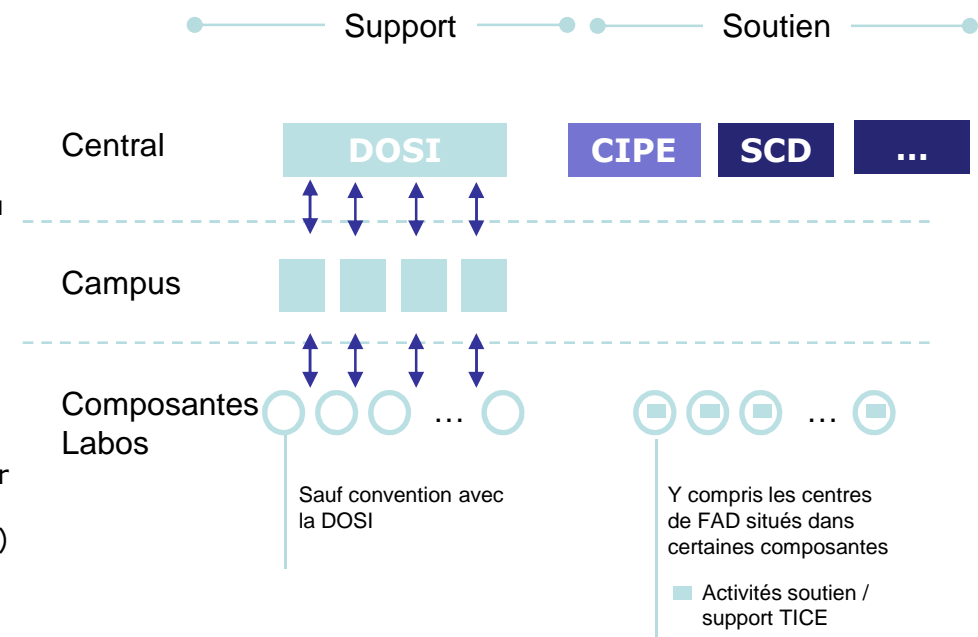


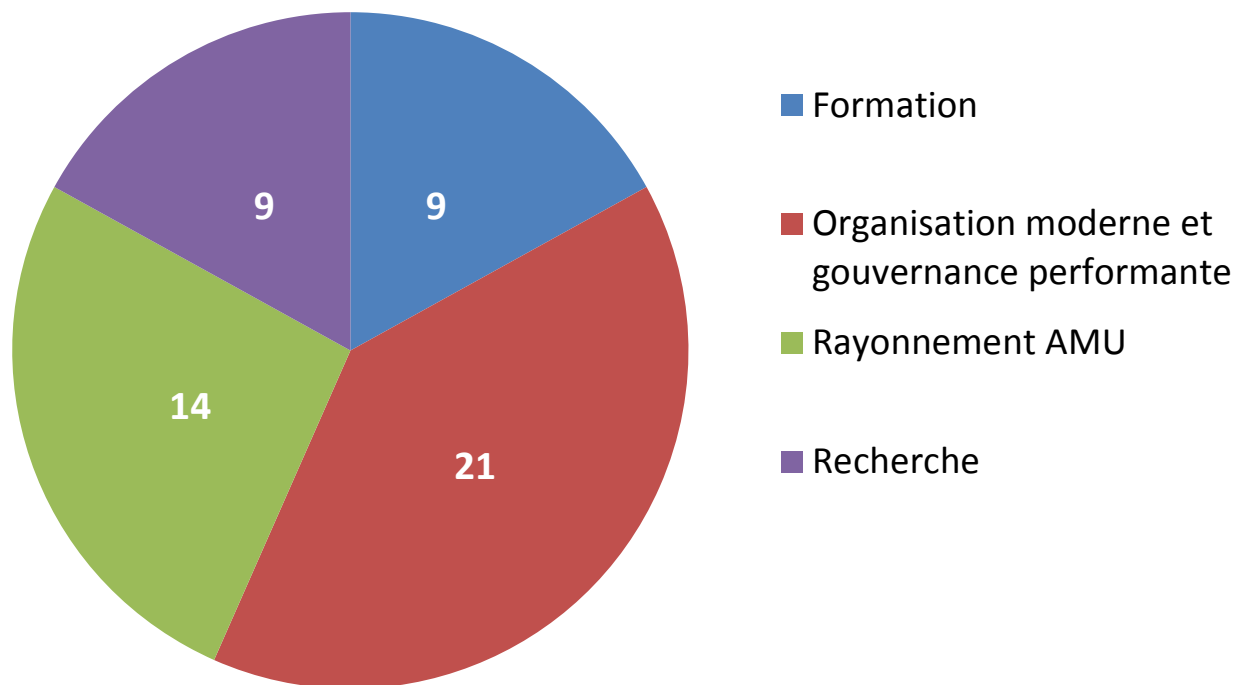
Schéma d'organisation cible du support et du soutien au numérique à AMU
(source : Origamu)

SDN : Etat des lieux

- **La DOSI a été récemment constituée à partir des 3 dispositifs antérieurs de maturités différentes**
- **Un déploiement encore inégal d'un campus / composante à l'autre mais en voie d'être finalisé d'ici fin 2014 (par exemple gestion de 50% du parc en 2013 à plus de 80% en 2014 avec 10 000 postes dans le périmètre DOSI)**
- **Un niveau de service du support jugé globalement satisfaisant (disponibilité infrastructures > 95%, satisfaction sur le délai de prise en charge des demandes d'intervention) malgré :**
 - Des craintes émanant de certaines composantes (ex. Sciences, Polytech) sur la continuité de service d'équipements banalisés à usage scientifique
 - Des processus support / gestion de tickets pas toujours bien acceptés par rapport à des équipes *in situ*
- **Des processus « support » à mieux définir / documenter et à piloter (exploitation, support, conduite de projet, gestion des ressources, reporting)**

SDN Définition des axes prioritaires

Répartition en volume des actions par axe



Projets identifiés



Le contexte international

o Manchester University

- Fruit de la **fusion en 2004** de la *Victoria University of Manchester* (1851) et du *University of Manchester Institute of Science and Technology* (1824)
- **38 430 étudiants** (1^{ère} en Grande Bretagne)
- **11 080 employés** dont 5 900 professeurs et chercheurs

Budget (en m€)	Année	Montant
Budget total	2013	988
Budget SI	2013	36

Effectifs	Année	Nombre
Effectifs hors enseignants	2013	5 180
DSI	2013	350

Le contexte international

o l'Université Laval (CANADA)

- 44 000 étudiants
- plus de 2 500 professeurs et chargés de cours
- 700 millions de dollars canadien (551 M€) en 2012

Budget	Année	Montant Fonctionnement (masse salariale incluse)	Montent Investissement
Budget total	09/10	612,8M€	
Budget SI	09/10	18,68M€	740 000€
Budget TIC / numérique	09/10	1,12M€	10,46M€ (projets dont ENA)

Ressources	Année	Nombre / volume
Effectifs hors enseignants	2010	2000
SI et numérique (support)	2010	182 personnes (DTI)
Numérique (soutien)	2010	20 personnes (BSP) et 180 personnes en déconcentré
Recours à l'externalisation	2010	20 à 25% du budget sur les aspects développement

Le contexte international Le contexte international

o EPFL

- 8442 étudiants en 2011 (+10% entre 2011 et 2012)
- A la rentrée 2011, en ETP :
 - 287 professeurs et 3006 corps intermédiaires
 - 1380 collaborateurs administratifs et techniques
- 4 campus : Lausanne, Valais, Neuchâtel, Ras Al Khaimah (Emirats Arabes Unis)
- Budget global annuel : 790 millions CHF (652M€) incluant la recherche

Budget	Année	Montant Fonctionnement	Montent Investissement
Budget total	2012	652M€ (790 millions CHF)	
Budget SI et numérique	2012	37,2M€ masse salariale induite (45 millions CHF)	
Budget projets numériques	2012	9,9M€ (16,6% pour des projets logistiques; 20,8% pour des projets de soutien à la formation et à la recherche, 62% pour des projets plus transverses)	

Ressources	Année	Nombre / volume
Effectifs hors enseignants	2012	1380 collaborateurs administratifs et techniques
SI et numérique (support)	2012	100 à 110 ETP dans les services centraux, recrutement de 3 ETP supp. en 2013
Numérique (soutien)	2012	
Recours à l'externalisation		Oui

Questions

